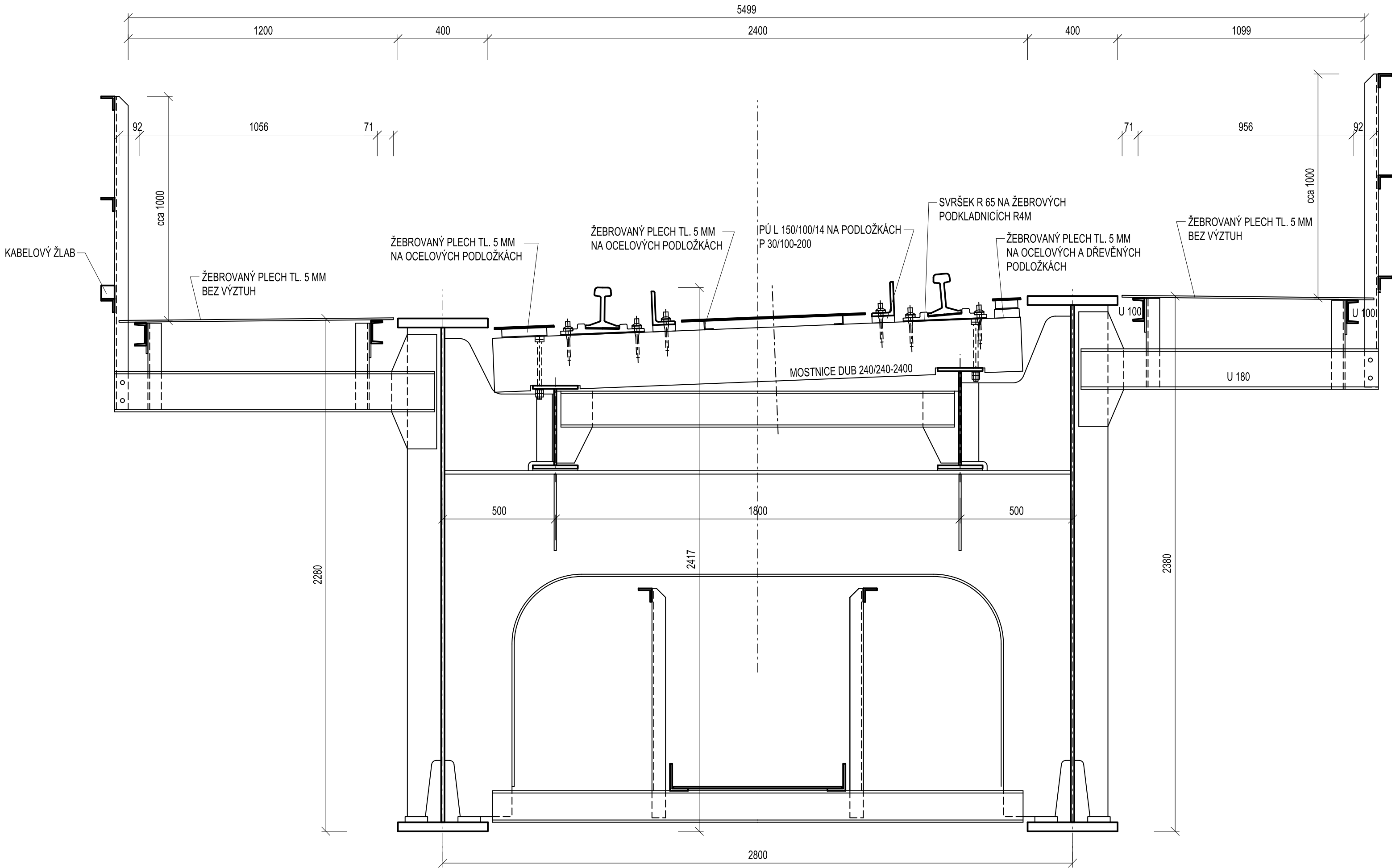
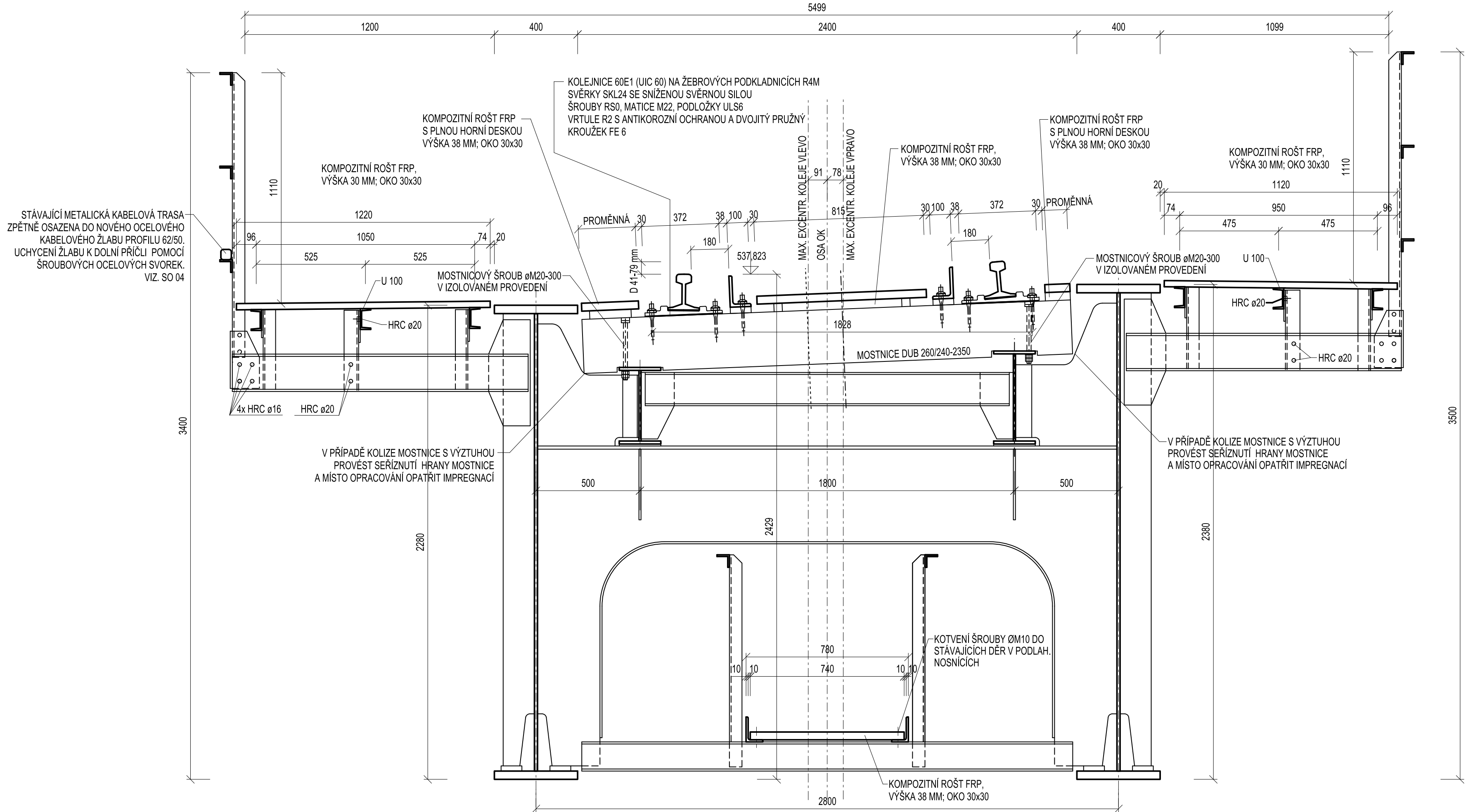


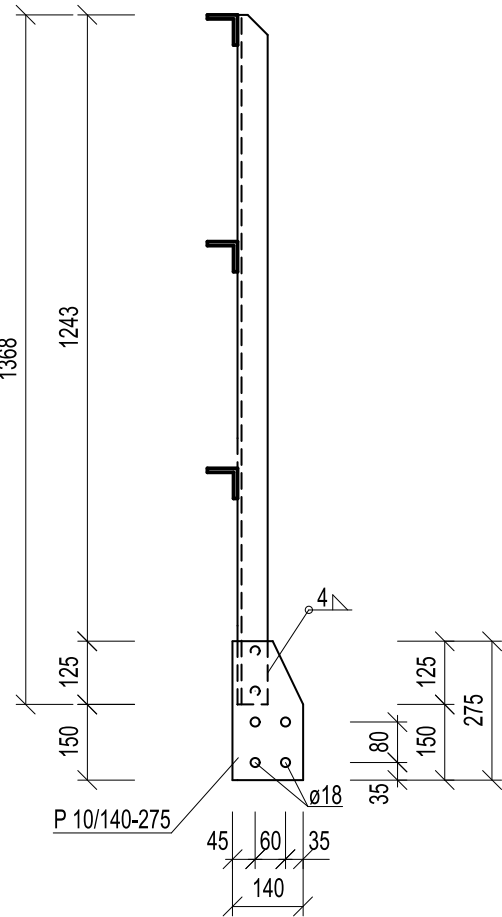
PŘÍČNÝ ŘEZ OK - STÁVAJÍCÍ STAV M 1:15



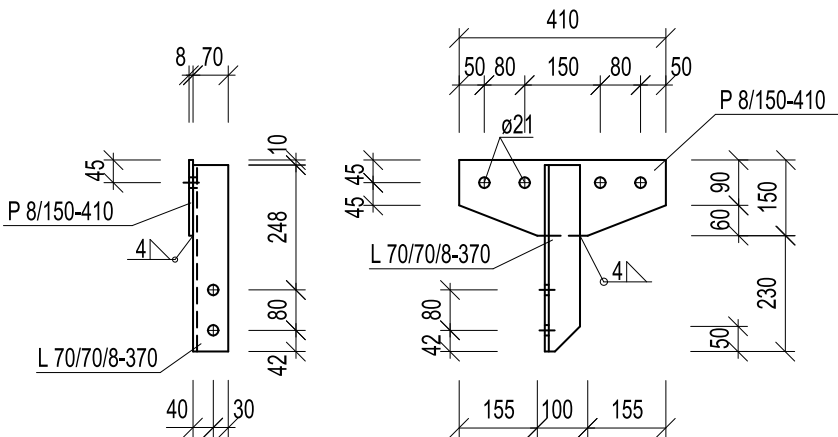
PŘÍČNÝ ŘEZ OK - NOVÝ STAV M 1:15



ÚPRAVA SLOUPKU ZÁBRADLÍ NA OK M 1:15



STOLÍČKA VLOŽENÉHO STŘEDNÍHO PODLAHOVÉHO NOSNÍKŮ M 1:15




POZNÁMKA:

VÝPIS OCELI PRO ÚPRAVU CHODNÍKOVÝCH SLOUPKŮ
A DOPLNĚNÍ PODLAHOVÝCH NOSNÍKŮ VIZ. PŘÍLOHA Č.15



			ČÍSLO SOUPRAVY:
REVIZE Č.	DATUM	ZMĚNA	

 SUDOP BRNO			SUDOP BRNO, spol. s r.o. Kounicova 26 611 36 Brno
---	--	--	--

OBJEDNAVATEL: Správa železnic s.o., Dlážděná 1003/7, 110 00 Praha 1 Oblastní ředitelství Ostrava		tel. : +420 972 625 804 E-mail: sudop@sudop-brno.cz		
PROFESNÍ SKUPINA: 12 MOSTY		VEDOUcí PROF. SKUPINY ING. KAREL PUKL	ŘEDITEL ING. KAMIL CHMELA	
ODPOVĚDNÝ PROJ. ZAKÁZKY Ing. Stěpán Kameš	ODPOVĚDNÝ PROJ. PS. SO Ing. Stěpán Kameš	NAVRHL. VYPRACOVAL Ing. Jan Šedivý	KONTROLOVAL Ing. Stěpán Kameš	
KRAJ: MORAVSKOSLEZSKÝ	POVĚŘENÝ OÚ: Bruntál		STUPEŇ: DSP	
Mosty v km 62,355 a 62,478 na trati Olomouc – Krnov (TÚ 2191) SO 03 - Most v km 62,478			ZAK. ČÍSLO 2113-02-03-1122	ARCH. ČÍSLO
			MĚŘÍTKO 1:15	POČET FORMÁTŮ 8x A4
			DATUM: 08/2022	
Příčné řezy OK			ČÁST DOKUM. D.2.1.2.2	PŘÍLOHA 2.07